

## » PUERTA CORREDIZA HORIZONTAL AUTOMÁTICA DE REFRIGERACIÓN (COOLER) CONGELACIÓN (FREEZER) 3-1/2" MARCA JAMISON MOD. RETAIL PRO.

### JAMISON DOOR™

ADS-226

## RETAIL PRO SMART DOOR™

### PUERTA CORREDIZA HORIZONTAL ELECTROMECÁNICA DE 1 HOJA

- Acabado acero galvanizado estucado blanco.
- Operador "SMART"
- Opciones de Tecnología Inteligente
- Sistema Diamond-Track®
- 1 año de garantía



#### ESPECIFICACIONES DE PUERTAS COOLER (Refrigeración)

Hoja de puerta compuesta por una estructura de acero galvanizado y revestida con lámina de acero galvanizado, calibre 26, blanca y estucada, con reforzamiento interno para la fijación de accesorios.

Marco y Contramarco construido por una estructura de madera de 1" de espesor, revestida en lámina según el acabado de la puerta o realizados en PVC de 1" de espesor sin revestimiento.

Puerta de 3 1/2" de poliuretano inyectado a alta presión que actúa como aislante térmico.

Sellos tipo bulbo resistentes a la grasa en los laterales y cabezal del marco y en la parte inferior de la puerta.

Herrajes elaborados con recubrimiento resistente a la corrosión. Estructura de riel hecha en polietileno de alta densidad montado a lo largo de la estructura del ángulo de aluminio.

Rodajas diseñadas con caras que contornean la rielaría y equipadas con baleros de uso rudo, lubricadas permanentemente con grasa para temperaturas bajas. Riel con diseño especial "down and in" para garantizar un mejor sellado y mínimo desgaste del sello.

Puerta operable a 120 V AC de una fase. Operador de banda con controles contenidos dentro de la unidad de energía.

#### ESPECIFICACIONES DE PUERTAS FREEZER (Congelación)

Hoja de puerta compuesta por una estructura de aluminio extruido y revestida con lámina de acero galvanizado, calibre 26, blanca y estucada, con reforzamiento interno para la fijación de accesorios.

Puerta de 4" de poliuretano inyectado a alta presión que actúa como aislante térmico con un valor R de 0 a 4°C.

Sellos tipo bulbo resistentes a la grasa en los laterales y cabezal del marco y en la parte inferior de la puerta.

Sello de arrastre de tipo barrido.

Equipada con calefacción en la parte superior e inferior, así como en los laterales. Listos para ser conectados a una línea de corriente de 120V, 60 Hertz CA de una fase.

#### NOTAS ESPECIALES

1. Rangos para puertas de refrigeración: Parte Frontal de la puerta = Máximo de 43 °C (75% de Humedad).

Parte trasera de la puerta = Mínimo 0°C. Puertas de congelación: Parte Frontal de la puerta = Mínimo 10 °C y Máximo 43 °C (75% de Humedad). Parte trasera de la puerta = Mínimo de -17 °C.

Las puertas Retail Pro Smart Door no pueden ser usadas para aplicaciones de congelación con temperaturas por debajo de los -17 °C. El máximo diferencial de temperatura es 40 °C.

#### CONFIGURACIONES DE PUERTA (Según lo solicite el cliente)

1. El revestimiento de la puerta puede ser de acero estucado, galvanizado natural.
2. Mirilla: 12" x 14" de vidrio sellado.  
a) Puertas de refrigeración: 2 capas de 3/4" de espesor.

3. Jamba y/o contramarco.
4. Kickplate.
5. Radar o sensor de movimiento para proteger la puerta del paso de montacargas.

6. Radio control para montacargas con 1, 2 o 4 botones.
7. Puerto ethernet para conexión a la red.
8. Opciones de cámara integrada.
9. Lector de tarjeta



Versión Digital.

(229) 461-7028

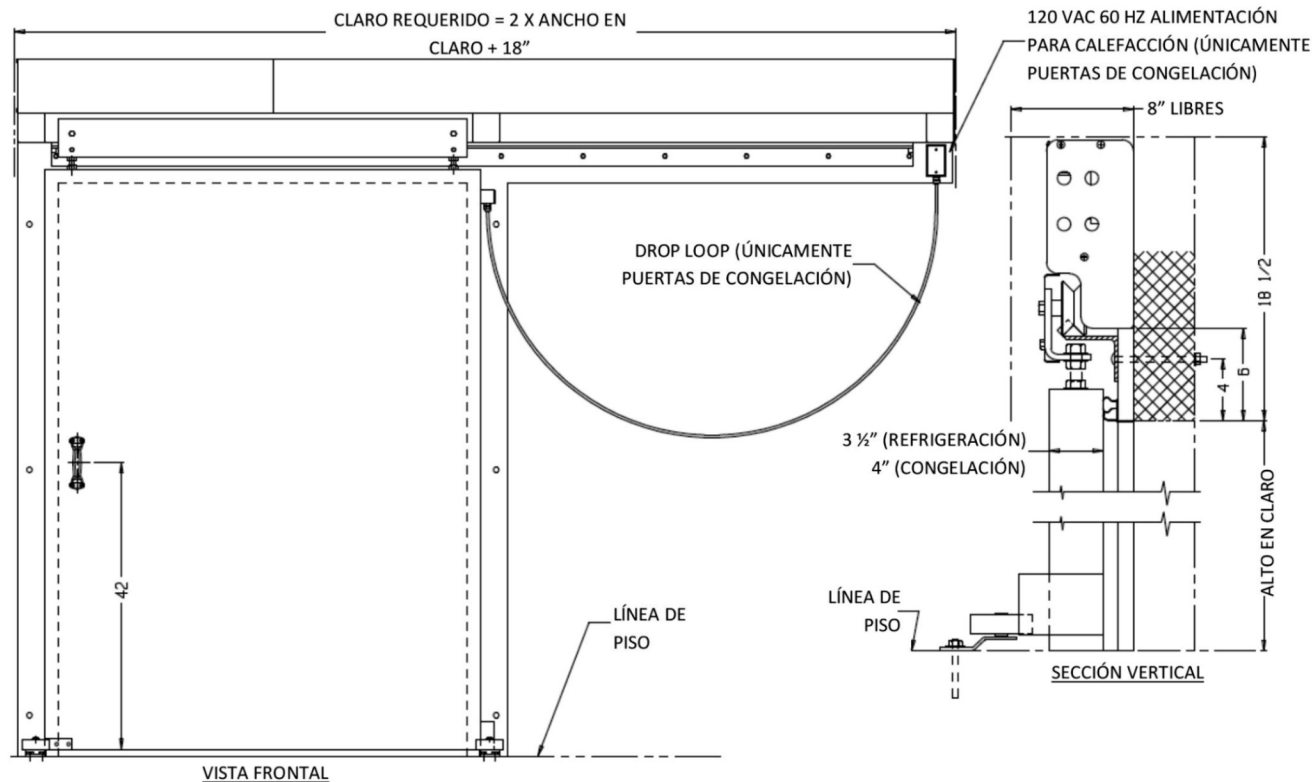


portonesautomaticos@adsver.com.mx  
portonesautomaticos@prodigy.net.mx

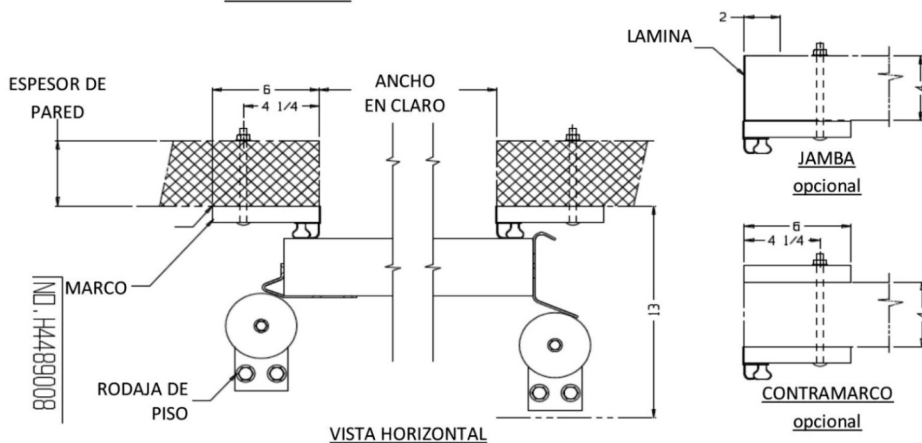


V11.21

## » PUERTA CORREDIZA HORIZONTAL AUTOMÁTICA DE REFRIGERACIÓN (COOLER) O CONGELACIÓN (FREEZER) 3-1/2" MARCA JAMISON MOD. RETAIL PRO.



Lí



### TAMAÑOS DISPONIBLES:

Tamaños estándar desde 5' hasta 8' de ancho en claro x hasta 10' de alto en claro.

### PUNTOS PARA LA INSTALACIÓN

1. La puerta debe ser instalada por personal calificado y sus componentes instalados de acuerdo a los planos y especificaciones de los manuales técnicos.  
 2. La unidad viene preensamblada y probada. El panel de control y la hoja de la puerta se empaquetan por separado y están desconectadas.

3. Posterior a la instalación y ajuste de la puerta y su marco, siga el diagrama eléctrico para realizar la conexión de corriente al panel de control.  
 4. Los accesorios y el riel vienen ensamblados para un fácil montaje.  
 5. Instrucciones de instalación incluidas con la puerta.  
 6. Todos los puntos de fijación y uniones deben sellarse con silicón

7. Para puertas freezer se deberá contar con una línea de corriente por aparte de 120 V, 60 Hertz, de una fase para la conexión de la calefacción.  
 8. Después de realizar todas las conexiones eléctricas la puerta debe ser probada y revisada para realizar cualquier ajuste final.



V11.21